

Paso 1

Obten o localiza tu Número de Seguridad Social

En Línea

En el micrositio Seguro para Estudiantes: Sólo necesitas tu CURP y correo electrónico en donde recibirás los documentos en PDF que se generen en este paso.

www.gob.mx/afiliatealimss



En la App IMSS Digital

Descarga la App en tu teléfono celular y ve a la sección de Trámites y Servicios. Sólo necesitas tu CURP y tu correo electrónico.



Presencial

En la Subdelegación que te corresponde, necesitarás llevar tu CURP, comprobante de domicilio, identificación oficial, acta de nacimiento y correo electrónico.

Paso 2

Verifica que la UAM te haya inscrito al IMSS

Para que puedas hacer uso de los servicios médicos del IMSS, consulta tu constancia de vigencia de derechos en internet, en el micrositio Seguro para Estudiantes **Paso 2**.

www.gob.mx/afiliatealimss



Solo necesitas tu CURP y correo electrónico en donde recibirás los documentos en PDF que se generen en este paso.

Si tu **Constancia de Vigencia de Derechos** indica que **NO TIENES** derecho al servicio médico, imprímela y entregala en la Coordinación de Sistemas Escolares para que realicemos el registro ante el IMSS y puedas gozar de los servicios de atención médica durante el tiempo que estés estudiando.

Paso 3

Regístrate en la clínica que te corresponde

Para realizar el alta o cambio de clínica y puedas acudir a consulta médica, actualiza tu información en el micrositio Seguro para Estudiantes, necesitarás tu CURP, Código Postal de tu domicilio y correo electrónico, donde recibirás los documentos en PDF que se generen en este paso.

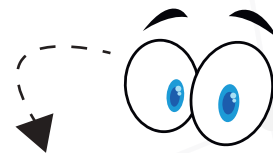
www.gob.mx/afiliatealimss



Notas importantes

Recuerda que el Seguro para Estudiantes tiene validez todo el tiempo que estés inscrito como alumno en la Universidad.

En caso de que por cuestiones personales o laborales no requieras del Servicio de Salud que ofrece el IMSS, podrás realizar el trámite de baja o renuncia según sea el caso, únicamente deberás presentar identificación con firma en original y copia, en la Coordinación de Sistemas Escolares.



Si tienes alguna duda puedes presentarte en la **Subdelegación del IMSS** que corresponda según tu domicilio, llama al

01-800-623-23-23

o visita

www.gob.mx/afiliatealimss

Adicional, puedes acudir a la **Coordinación de Sistemas Escolares** en un horario de lunes a viernes de 8:00 a 17:00 horas para aclarar tus dudas o ponemos a tu disposición los siguientes números telefónicos:

Teléfono: 58-14-65-00 Ext. 3410 y 6521



CSE Cuajimalpa

